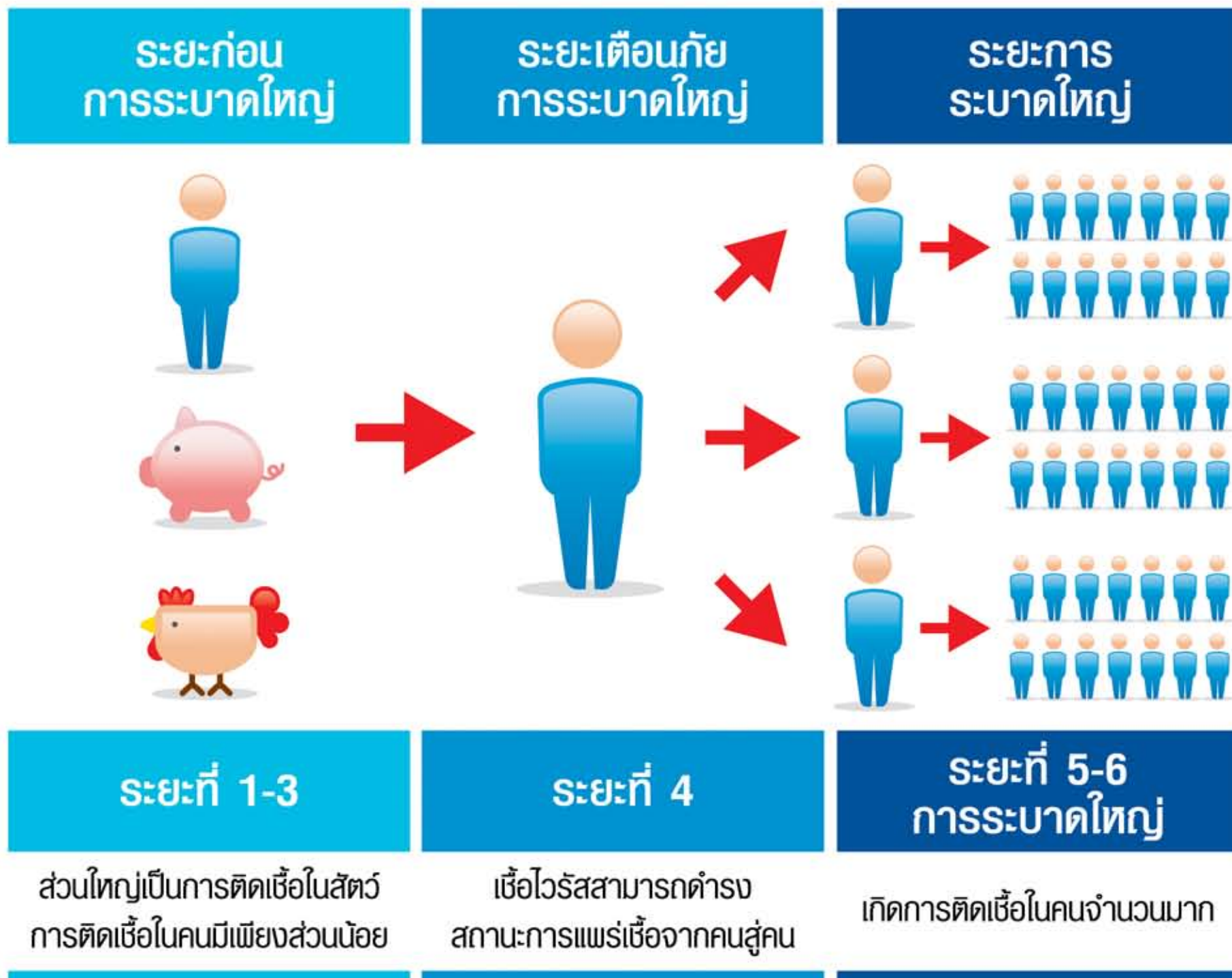


ความเสี่ยงต่อการเกิดการระบาดใหญ่ ในปัจจุบันมีสูงเพียงใด? ภัยคุกคามจากการระบาดใหญ่

ภัยคุกคามจากการเกิดการระบาดใหญ่ของโรคไข้หวัดใหญ่อยู่ในระดับอันตราย

- ไข้หวัดใหญ่ระบาดใหญ่เกิดเมื่อมีการกลายพันธุ์เป็นเชื้อไข้หวัดใหญ่สายพันธุ์ใหม่และสามารถแพร่จากคนสู่คนได้
- ไข้หวัดใหญ่ระบาดใหญ่สามารถแพร่กระจายได้อย่างรวดเร็ว
- ไข้หวัดใหญ่ระบาดใหญ่อาจก่อให้เกิดการความวุ่นวายทางเศรษฐกิจและสังคม
- ทุกคนทั่วโลกมีความเสี่ยงที่จะได้รับเชื้อ

ขณะนี้ ผู้เชี่ยวชาญกำลังเฝ้าติดตามสถานการณ์การแพร่ระบาดของเชื้อไข้หวัดใหญ่สายพันธุ์ใหม่ 2009 เอช 1 เอ็น 1



ที่มา: องค์การอนามัยโลก (WHO)

เตรียมพร้อมนับแต่บัดนี้!